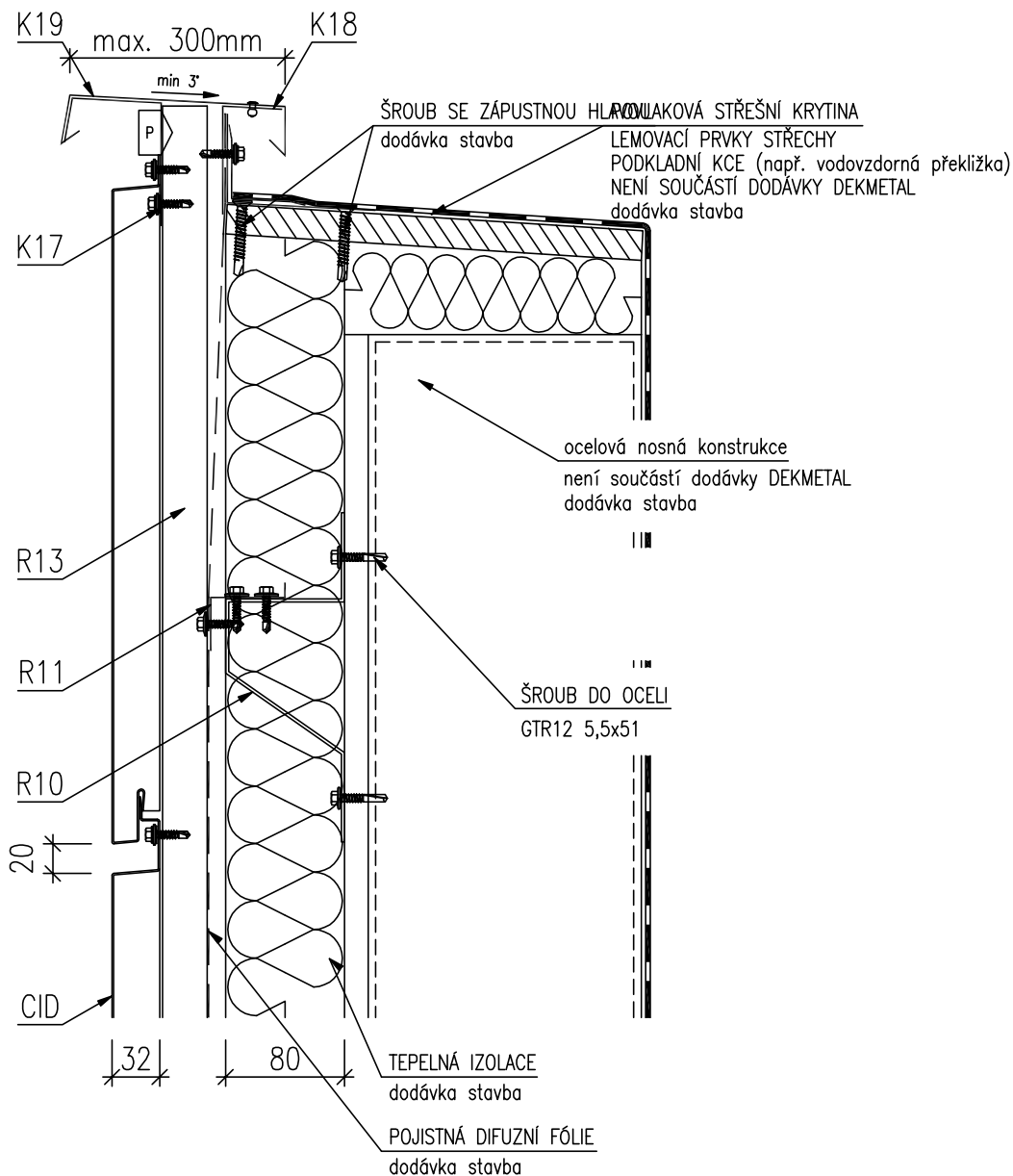


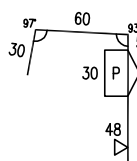
DATUM: 10/2020

|  |   |                       |
|--|---|-----------------------|
| KÓDOVÉ OZNAČENÍ SADY:<br>DKM2A—CID   | POPIS DETAILU:<br>DETAIL HORNÍHO UKONČENÍ | ČÍSLO VÝKRESU:<br>D07 |
| ČÍSLO AKCE:<br>A20—00818   | NÁZEV AKCE:<br>DENNÍ STACIONÁŘ, KROMĚŘIŽ  | MĚŘÍTKO:<br>1:5       |
| POHLEDOVÝ PRVEK:<br>CID ... DEKCASSETTE IDEAL, barva 2G55A, nejbližší RAL 7024 TEX |   | ZMĚNA:<br>0           |



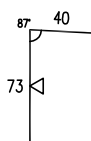
K17 ... příponka atiky

RS 173mm  
tl. 1,00mm  
barva 2G55A  
nejbližší RAL 7024 TEX



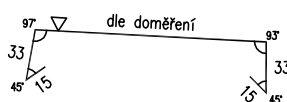
K18 ... příponka atiky

RS 113mm  
tl. 1,00mm  
barva 2G55A  
nejbližší RAL 7024 TEX



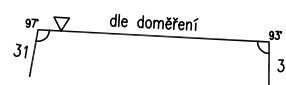
K19 ... atika

RS dle doměření  
tl. 0,50mm  
barva 2G55A  
nejbližší RAL 7024 TEX



K20 ... mezivložka

RS dle doměření  
tl. 0,50mm  
barva 2G55A  
nejbližší RAL 7024 TEX



Legenda základních komponent systému Dekmetal (prvky nosného roštu, spojovací prostředky, kotevní technika) je na výkresu číslo D01 a D02

TECHNICKÉ ŘEŠENÍ DETAILU JE DUŠEVNÍM VLASTNICTVÍM SPOLEČNOSTI DEKMETAL S.R.O.

Vyhrazujeme si právo na změnu na základě konkretizace podkladů či zjištěných skutečností, případně výrobně-technologických změn.